

# 甲硝唑片分析报告

## 1. HPLC 分析

HPLC 条件:

仪器: ACCHROM S6000

参考方法: 中国药典

色谱柱: Unitary C18

流速: 1.0 mL/min

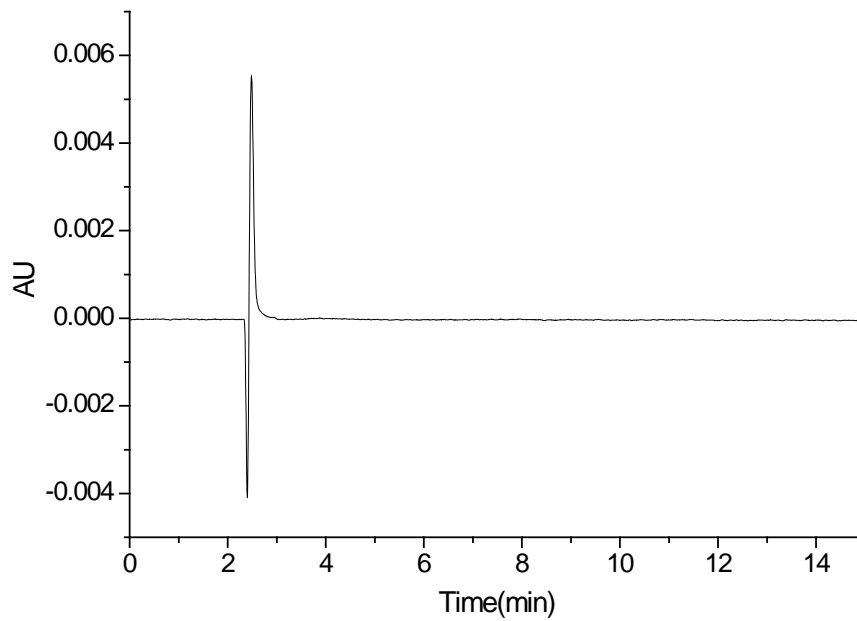
检测: UV (320nm)

柱温: 30 °C

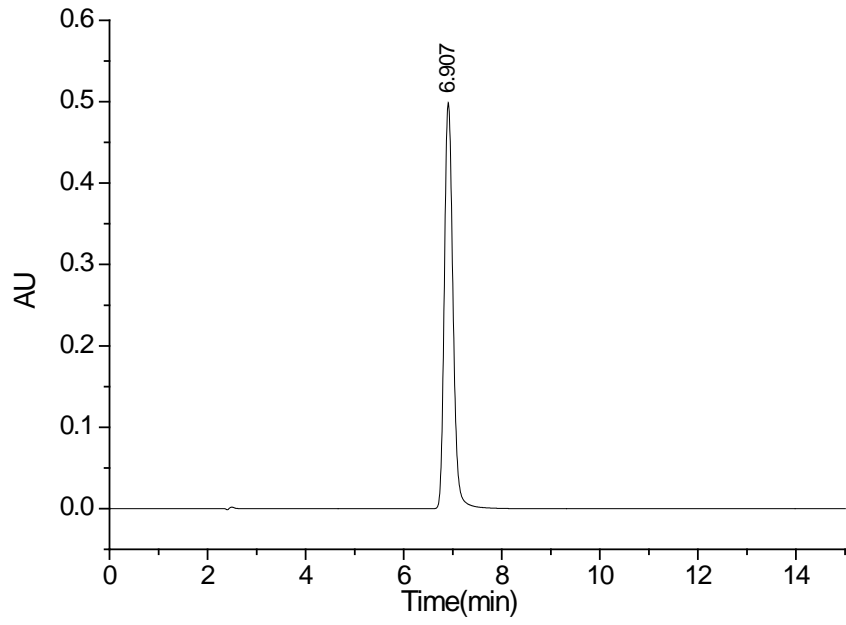
进样体积: 5  $\mu$ L

样品: 配制方法参见中国药典

色谱图:



空白



保留时间	峰形(不对称因子)	选择性	分离度	柱效(理论塔板数)	
1	6.907	1.21	-	-	7597

## 结论

采用药典方法分析甲硝唑，柱效大于7000，符合要求。