

多潘立酮片分析报告

1. HPLC 分析

HPLC 条件:

仪器: ACCHROM S6000

色谱柱: Unitary C18

流动相: 参考药典

流速: 1.0 mL/min

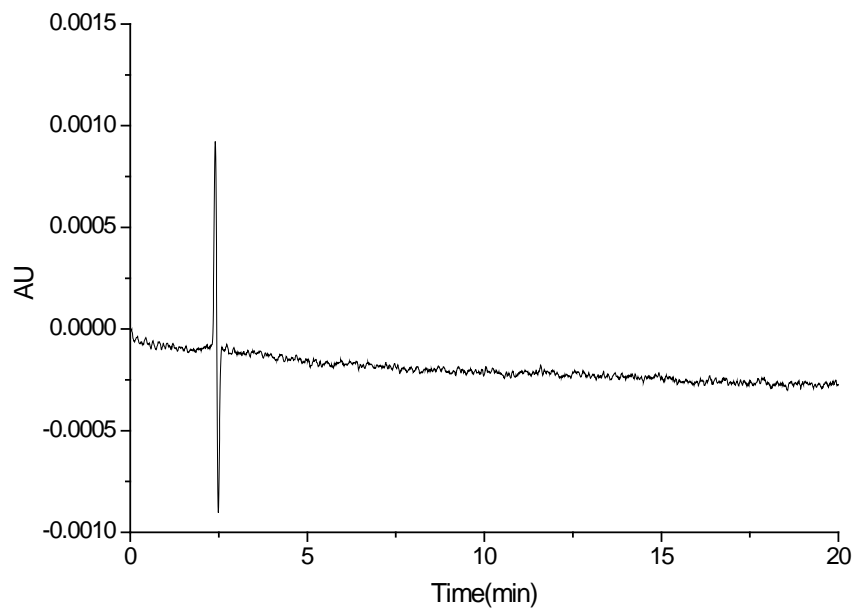
检测: UV (285nm)

柱温: 30 °C

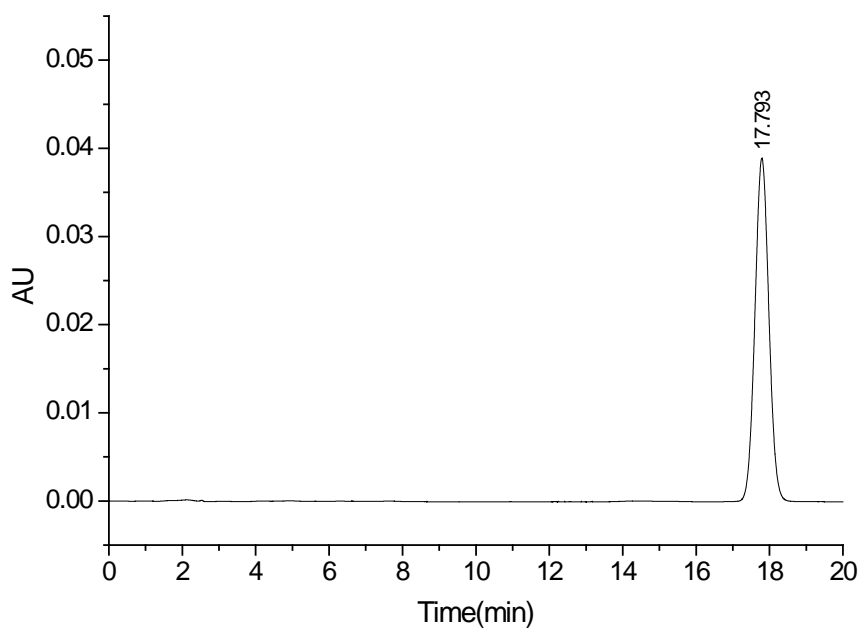
进样体积: 5 μ L

样品: 配制方法参见中国药典

色谱图:



空白



保留时间	峰形(不对称因子)	选择性	分离度	柱效(理论塔板数)
1 17.793	1.054	-	-	10267

结论

采用药典方法分析多潘立酮，峰形良好，柱效大于10000。