

布洛芬缓释胶囊分析报告

1. HPLC 分析

HPLC 条件:

仪器: ACCHROM S6000

参考方法: 中国药典

色谱柱: Waters Sunfire C18 (4.6×250 mm, 5 μm, 01733527813893)

流动相: 参考药典方法

流速: 1.0 mL/min

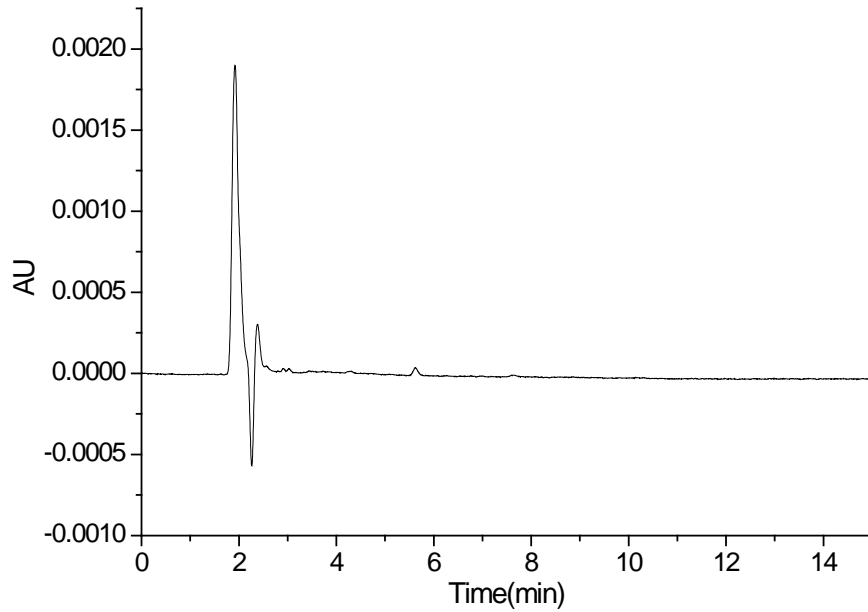
检测: UV (263nm)

柱温: 30 °C

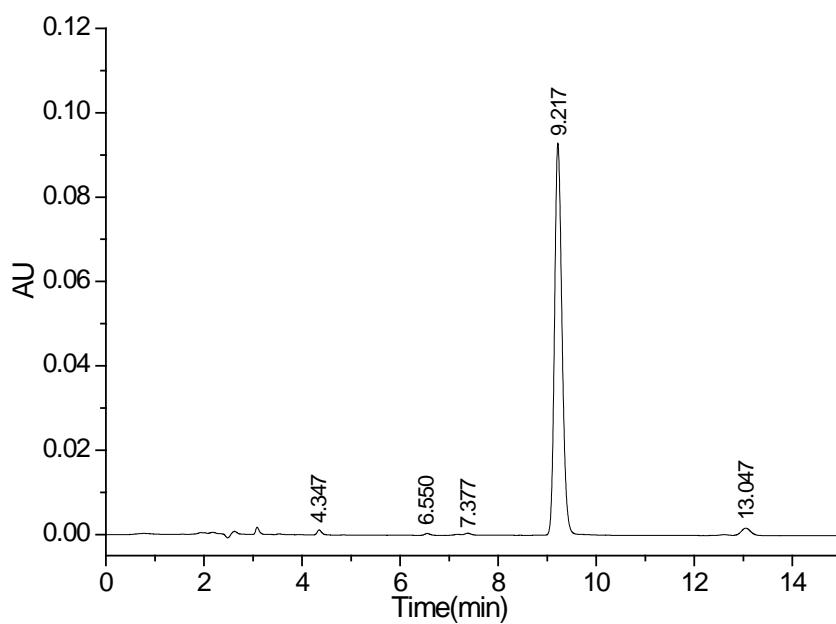
进样体积: 5 μL

样品: 配制方法参见中国药典

色谱图:



空白



	保留时间	峰形(不对称因子)	选择性	分离度	柱效(理论塔板数)
1	4.347	1.565	-	-	10467
2	6.550	1.321	2.077	12.000	17462
3	7.377	1.194	1.043	0.845	15381
4	9.217	1.359	1.362	7.158	17640
5	13.047	1.170	1.554	12.106	21383

结论

参考药典方法分析布洛芬缓释胶囊，分离度良好，柱效均大于10000。